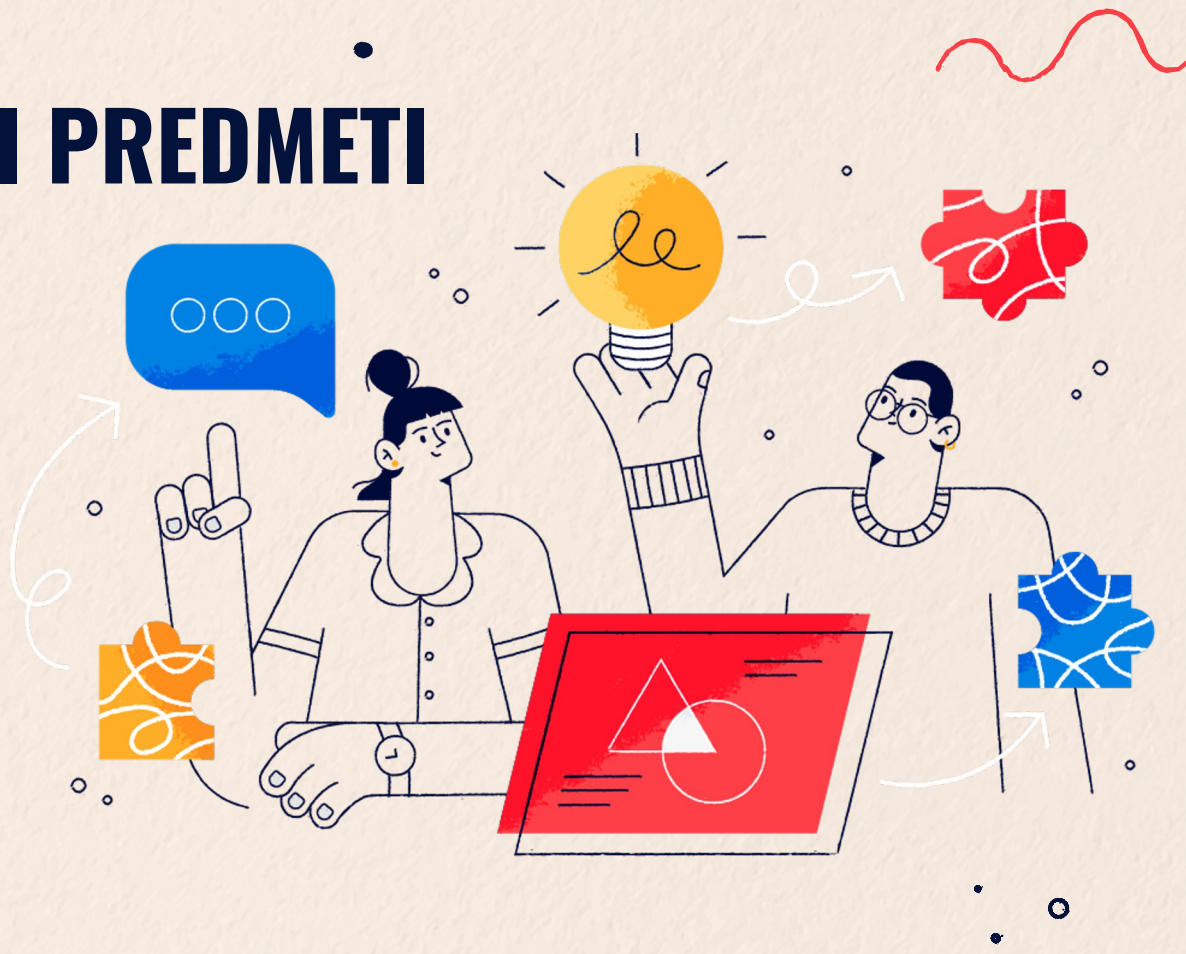
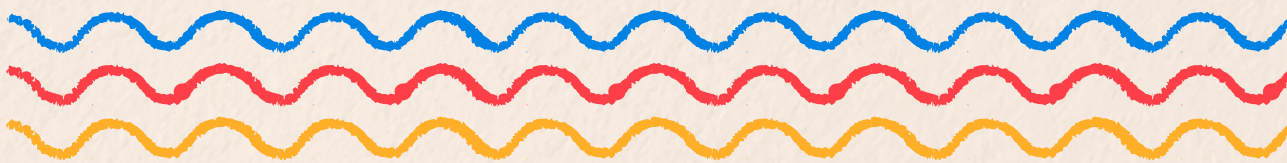


OBVEZNI IZBIRNI PREDMETI

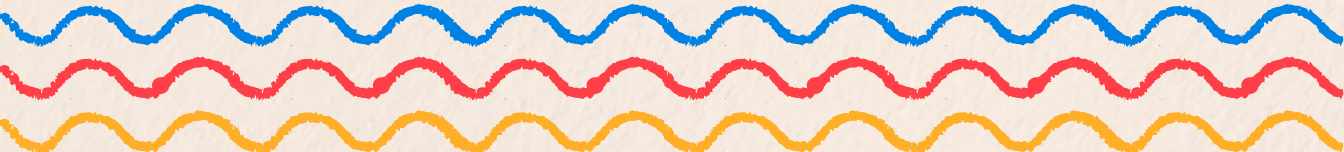
So priložnost, da učenci na podlagi lastne izbire poudarijo oz. razvijajo svojo nadarjenost in sposobnosti ter le-te tudi dokažejo.

Učenci se lahko odločijo za določen izbirni predmet tudi zaradi povezave z nadaljnjim šolanjem.





Pouk obveznih izbirnih predmetov **JE OBVEZEN**
za učence, ki bodo v šolskem letu 2026/2027
◦ obiskovali 7., 8. in 9. razred.



IZBIRA OBVEZNIH IZBIRNIH PREDMETOV

Učenec mora izbrati 2 uri izbirnih predmetov, v 8. in 9. pa lahko tudi 3 ure, če s tem soglašajo starši.

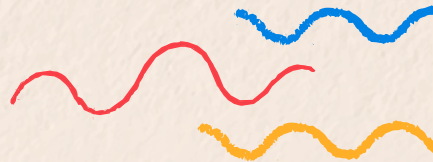
Izbor za obvezne izbirne predmete za šolsko leto 2026/2027 poteka preko eAsistenta.

Izbor bo mogoče opraviti med 13. in 30. aprilom 2026.

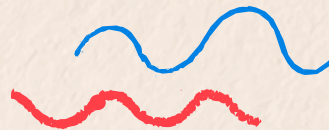
Obiskovanje izbranih izbirnih predmetov je obvezno. Predmeti se izvajajo eno uro tedensko (lahko strnjeno v enem obdobju – fleksibilni urnik), le tuji jeziki dve uri tedensko celo šolsko leto.

Izvajajo se v času pred ali po pouku. Nekatere vsebine posameznih izbirnih predmetov lahko potekajo tudi strnjeno izven rednega urnika.

Vsebina izbirnih predmetov je predstavljena na šolski spletni strani, podrobnejši učni načrti predmetov pa so objavljeni na spletnih straneh Ministrstva za izobraževanje, znanost in šport.



OPROSTITEV IZBIRNEGA PREDMETA



Učenec, ki obiskuje glasbeno šolo z javno veljavnim programom, je lahko oproščen obiskovanja obveznih izbirnih predmetov v celoti ali eno uro tedensko.

Izbirne predmete lahko obiskuje kljub obiskovanju glasbene šole.

Če boste za učenca uveljavljali pravico do oprostitve, morate le-to ustrezno označiti **ob prijavi v e-asistentu**.

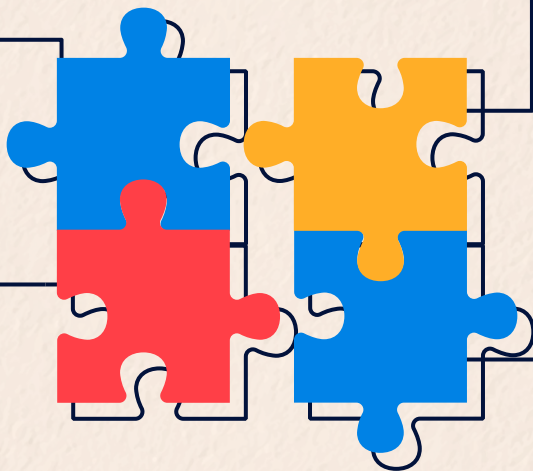
Do 30. septembra, učenec v šolo (pomočniku ravnateljice) **OBVEZNO** prinese **potrdilo o vpisu v glasbeno šolo**.



OCENJEVANJE OBVEZNIH IZBIRNIH PREDMETOV

Obvezni zbirni predmeti se ocenjujejo s številčnimi ocenami od 1 do 5.

Učenec lahko napreduje le, če ima pozitivne zaključne ocene pri vseh predmetih, tudi pri izbirnih predmetih.



Zaključne ocene vseh izbranih obveznih izbirnih predmetov se vpišejo v spričevalo.

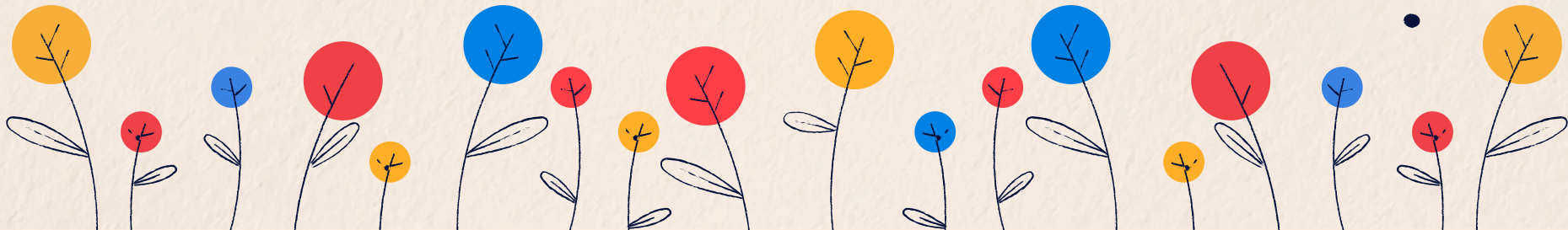
Znanje izbirnih predmetov se ne preverja na nacionalnem preverjanju znanja in se ne upošteva pri seštevku točk za vpis v SŠ.

SPREMEMBA IZBIRNEGA PREDMETA

Do 30. septembra 2026 lahko učenci izbirni predmet zamenjajo, vendar le pod pogojem, da je pri želenem predmetu še prostor in se urnik na novo izbranega predmeta sklada z urnikom učenca.

BODITE POZORNI NA FLEKSIBILNI PREDMETNIK.

OD OKTOBRA DALJE PRESTOPI NISO VEČ MOŽNI.



ZBIR POMEMBNIH POVEZAV

KATALOGI

WWW.OSBI.SI

POSTOPEK PRIJAVE -
eAsistent

POMOČ

sergej.tratnik@osbi.si

02/228 34 44



NAVODILA ZA IZPOLNJEVANJE ELEKTRONSKE PRIJAVE:

- Ko se starši prijavite v eAsistent, vidite sliko kot je prikazano v nadaljevanju:

eAsistent | ZA STARŠE eA za učence Mobile App Father 1 Nastavitve Odjava

Mobile App Child 15 Pregled Redovalnica Predmetnik Komunikacija Prehrana Plačila Dogodki Članki Urniki

Izbirni predmeti v šolskem letu
Na šoli vašega otroka so odprte prijave na izbirne predmete v šolskem letu. Predmete lahko razvrstite do.
IZBERI PREDMETE »

Aktivirajte PLUS paket tudi vašemu otroku
Nadgradili smo eAsistema za starše. Sedaj lahko aktivirate eAsistema tudi vašemu otroku.

Prejšnji 23. teden - 29. 1. - 4. 2. Naslednji Urniki »

29 Ponedeljek 30 Torek 31 Sreda 01 Četrtek 02 Petek

Novo sporočilo Arhiv sporočil

- Po kliku na »Izberi predmete« se vam odpre navodilo kako urejate predmete in oddate prijavnico :
 - potrebno je definirati koliko ur izbirnih predmetov bo učenec obiskoval:
 - avtomatska nastavitvev je 2 šolski uri na teden;
 - ob soglasju staršev lahko učenci izberejo 3 šolske ure (potrebno označiti);
 - oprostitev obiskovanja obveznih izbirnih predmetov (obiskovanje Konzervatorija za glasbo in balet) – učenec se lahko odloči za 1 ali 0 ur izbirnih predmetov.

Mobile App
Child 15

Pregled



Redovalnica



Predmetnik



Komunikacija



Prehrana



Plačila



Dogodki



Članki



Urnik



Izbirni predmeti v šolskem letu



NATISNI »

**Child 15 bo v naslednjem šolskem letu obiskovala tudi izbirne predmete.**

Ker je od števila prijav odvisno, kateri predmet se bo izvajal in kateri ne, je potrebno razvrstiti predmete iz spodnjega seznama po prednostni lestvici. Prosimo vas, da v spodnjem seznamu razvrstite izbirne predmete po vrstnem redu. Na vrhu seznama naj bodo predmeti, ki bi jih vaš otrok najraje obiskoval.

Če se kateri predmet ne bo izvajal v naslednjem šolskem letu, bo otroku dodeljen naslednji zaporedni predmet iz seznama, ki se bo izvajal. **Priporočamo, da rangirate vse predmete na seznamu ali vsaj prvih 6.**

V primeru, da bi vaš otrok obiskoval še 3. uro izbirnih predmetov in se s tem strinjate, ali če bo vaš otrok oproščen obiskovanja (delno ali celoti), označite ustrezno možnost na desni strani. Utemeljitev za manjše število ur obiskovanja izbirnih predmetov posredujete na šolo.

Prijavnico natisnite in oddajte razredniku vašega otroka.

Razpisani izbirni predmeti

1	Šolsko novinarstvo (IP-ŠNO) - 1 ura na teden
2	Šport za sprostitev (IP-ŠSP) - 1 ura na teden
3	Tisk (IP-TIS) - 1 ura na teden
4	Varstvo pred naravnimi in drugimi nesrečami (IP-VNN) - 1 ura na teden
5	Šport za zdravje (IP-ŠZZ) - 1 ura na teden

* Predmet se ne izvaja

Predmet je že obiskoval v prejšnjih razredih in ga ne sme ponovno izbrati.

Prijave so odprte do Imate še **dni** za spremembo izbire predmetov. Če izbere ne spremenite več, bo obveljal seznam, ki ga vidite na levi strani.

- Želim da Child 15 ne obiskuje izbirnih predmetov (obe uri oproščeni).
- Želim da Child 15 obiskuje 1 uro izbirnih predmetov (ena ura oproščena).
- Želim da Child 15 obiskuje 2 uri izbirnih predmetov (privzeta vrednost).
- Želim da Child 15 obiskuje 3 ure izbirnih predmetov (ena dodatna ura).



POTRDI IZBIRO

Izbira nazadnje spremenjena: /

○ rangiranje predmetov:

- na vrhu predmet, ki bi ga učenec najraje obiskoval (primete najpomembnejši predmet in ga povlečete na prvo mesto, drugega na drugo mesto in tako naprej);
- izberete, rangirate vsaj 6 predmetov.

Dogajanje
Ocene
Ocenjevanja
Domače naloge
Odsotnost
Vedenje
Ostale opombe
Predmeti
Izbirni postopek
Interesne dejavnosti
Dnevi dejavnosti
Matični list / Oddelki
Oddelki JV in PB
Statusi / Prilagoditve
DSP / ISP
Nagrade / Priznanja
Vzgojni ukrepi
Osební podatki
eAsistent za starše

Izbirni predmeti Neobvezni izbirni predmeti Premakni

Izbirni predmeti za šolsko leto Izpisi -

Razpisani izbirni predmeti

1	⇅ Gledališki klub (IP-GKL) - 1 ura na teden
2	⇅ Logika 1 (IP-LOG1) - 1 ura na teden
3	⇅ Astronomija - Sonce, Luna, Zemlja (SLZ) - 1 ura na teden
4	⇅ Filozofija za otroke - Etična raziskovanja (FIE) * - 1 ura na teden
5	⇅ Francoščina 1 (IP-F1) * - 2 uri na teden
6	⇅ Izbrani šport (IP-IŠP) * - 1 ura na teden
7	⇅ Kemija v življenju (IP-KEŽ) * - 1 ura na teden
8	⇅ Likovno snovanje 1 (IP-LS1) * - 1 ura na teden
9	⇅ Literarni klub (IP-LIT) * - 1 ura na teden
10	⇅ Matematična delavnica 7 (IP-MTD7) - 1 ura na teden

Prijave so odprte do

Potrdi izbiro Izbira nazadnje spremenjena:

Število izbirnih predmetov na teden:

- Učenec ne obiskuje izbirnih predmetov (obe uri oproščeni).
- Učenec obiskuje 1 uro izbirnih predmetov (ena ura oproščena).
- Učenec obiskuje 2 uri izbirnih predmetov (privzeta vrednost).
- Učenec obiskuje 3 ure izbirnih predmetov (ena dodatna ura).

Kako razvrstim predmete?



Predmet, ki ga želite razvrstiti na višje ali nižje mesto, primate z miško in ga povlecite na željeno mesto. Končno izbiro shranite s klikom na gumb **Potrdi izbiro.**

- po izboru predmetov izberete »potrdi izbiro«, da se izbira shrani
- po izboru so možni popravki, spremembe do datuma, ko je izbor odprt (30. 4. 2025) – povezavo najdete na desni strani nad navedenim aktualnim dogajanjem.

The screenshot displays the eAsistent parent portal interface. At the top, there is a navigation bar with the logo "eAsistent | ZA STARŠE" and a button "eA za učence". On the right, there are links for "Mobile App Father 1", "Nastavitve", and "Odjava". Below this is a menu with icons for "Mobile App Child 15", "Pregled", "Redovalnica", "Predmetnik", "Komunikacija", "Prehrana", "Plačila", "Dogodki", "Članki", and "Urniki".

The main content area shows a weekly schedule for the week of 05 Ponedeljek to 09 Petek. The schedule includes:

- 1. URA (7:10 - 7:55) Slovenščina, Demo Učitelj 18 - 8.APP
- 2. URA (8:00 - 8:45) Matematika, Natalia Herrallo - 8.APP
- Dogodek: Prehrana, with a button "IZBERI MENIJE »"
- Malica
- Vegji meni

On the right side, there is a promotional banner for "Aktivirajte PLUS paket tudi vašemu otroku" with buttons for "Novo sporočilo" and "Arhiv sporočil". Below this is a section titled "Izbirni predmeti" (highlighted with a red box) which contains the text "Izbirne predmete ste že izbrali. Izbirno lahko spremenite še do" and a button "Uredi »". At the bottom right, there is a section for "Aktualno dogajanje" with a button "Zadnje ocene" and a link "Vse ocene »".

POMOČ PRI ODLOČITVI DODATNE INFORMACIJE



INTERESI SOVRSTNIKOV

IZKUŠNJE STAREJŠIH UČENCEV

UČITELJI IZVAJALCI



RAZREDNIKI

ŠOLSKA SVETOVALNA SLUŽBA

POMOČNIK RAVNATELJICE

**KAJ? OBVEZNI IZBIRNI PREDMETI NA OŠBI 2026/2027****KDAJ? 7. april 2026 od 16¹⁵ do 16⁵⁰**

UČILNICA	ČAS		IZVAJALEC
DVORANA	od 16 ¹⁵ do 16 ³⁰	Skupni del (uvod) v šolski dvorani	Vodstvo šole (oz. Krajcer)
OBVEZNI IZBIRNI PREDMETI SE PREDSTAVIJO			
DVORANA		Likovno snovanje 1 Ansambelska igra Turistična vzgoja	Andreja Stumpf Meznarič Sara Kren Brigita Plemeniti
BIOLOGIJA		Vezenje Šport za sprostitev Organizmi v naravi in umetnem okolju Sodobna priprava hrane	Urška Puhek Dušan Štuhec Tivadar Doroteja Purkeljc
ANGLEŠČINA 1		Šolsko novinarstvo Verstva in etika 1	Tamara Himelrajh Irena K. Korelc
MATEMATIKA 1		Francoščina 1 Nemščina 1 Filozofija za otroke: kritično mišljenje Umetnostna zgodovina: Kaj nam govorijo umetnine?	Kim Fuchs-Godec Adriana Krajnc
MATEMATIKA 2		Španščina 1 Matematične delavnice 7 Obdelava gradiv - Kovine Logika 1	Metka Božič Sabina Boršič Tadeja Petrovič Cvilak
FIZIKA		Astronomija - Sonce, Luna, Zemlja Računalništvo - multimedija	Jure Pikel



**UPAMO, DA VAM BODO PONUJENE
INFORMACIJE OLAJŠALE IZBIRO.**

- 
- 
- šolska svetovalna služba**
 - pomočnik ravnateljice**
- 